

LEGENDA ZNAČENÍ

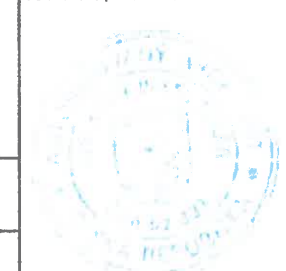
- 1 MŘÍŽ Z TAHOKOVU Z POZINKOVANÉ OCELI DO SKLEPNÍHO OTVORU (VĚTRÁNÍ)
- 2 JÁDROVÁ OMÍTKA + ŠTUKOVÁ OMÍTKA, TMAVĚ ŠEDÝ NÁTĚR
- 3 JÁDROVÁ OMÍTKA + ŠTUKOVÁ OMÍTKA, BÉŽOVO-ŠEDÝ NÁTĚR
- 4 PLASTOVÁ STŘEŠNÍ OKNA, DEKOR DŘEVA
- 5 PLASTOVÁ OKNA S IZOLAČNÍM TROJSKLEM, BARVA DEKOR DŘEVA
- 6 PLASTOVÉ VSTUPNÍ DVEŘE PLNÉ S BOČNÍM DÍLEM A S NADSVĚTLÍKEM S IZOLAČNÍM TROJSKLEM, DEKOR DŘEVA
- 7 KONTAKTNÍ ZATEPLOVACÍ SYSTÉM+ŠTUKOVÁ OMÍTKA, BÉŽOVO-ŠEDÝ NÁTĚR
- 8 KONTAKTNÍ ZATEPLOVACÍ SYSTÉM + ŠTUKOVÁ OMÍTKA, TMAVĚ ŠEDÝ NÁTĚR
- 9 PŘÍSTŘEŠEK - VSTUP NA DVŮR + MÍSTO PRO POPELNICE
- 10 PLASTOVÉ VSTUPNÍ DVEŘE PLNÉ S BOČNÍM DÍLEM A S NADSVĚTLÍKEM S IZOLAČNÍM TROJSKLEM, DEKOR DŘEVA

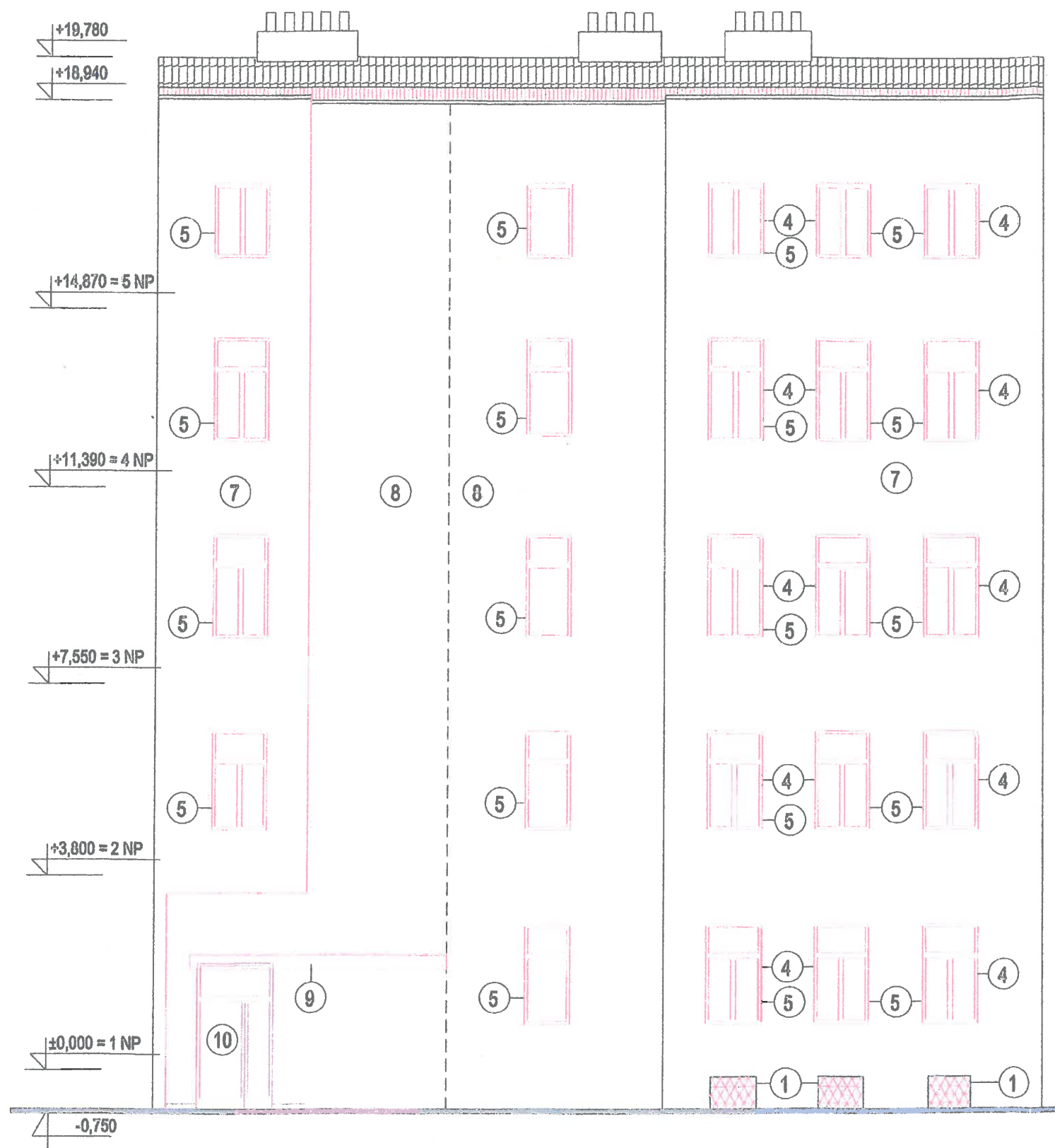
č.j. MMB/0048442/2018
19.2.2018

MAGISTRÁT MĚSTA
Odbor územního plánování a rozvoje
Kounicova 67
601 67 BRNO
-000-

POZNÁMKA

JEDNÁ SE O DOKUMENTACI PRO UR.SP, KTERÁ NENAHRAZUJE PROVÁDĚCÍ (REALIZAČNÍ) DOKUMENTACI

ZODPOVĚDNÝ PROJEKTANT	Ing. arch. Pavel Pekár P.P. Architects s.r.o., Horova 38b, 616 00 Brno, CZ tel.,fax : +420 541 210 454 email : pekar@pparchitects.cz	RAZÍTKO, PODPIS
STAVEBNÍK	Statutární město Brno Dominikánské náměstí 196/1, 602 00 Brno	
PROJEKTANT	P.P. Architects s.r.o. Horova 38b, 616 00 Brno	
NÁZEV AKCE	Celková rekonstrukce bytového domu Plynářská 263/8	
ZPRACOVATEL ČÁSTI	P.P. Architects s.r.o., Horova 38b, 616 00 Brno	
VYPRACOVAL	Bc. Josef Šindlář	DATUM 09/2017
ČÁST	D.1.1 ARCHITEKTONICKO-STAVEBNÍ ČÁST	STUPEŇ DUR + DSP
NÁZEV VÝKRESU	POHLED ULICE PLYNÁRENSKÁ - NOVÝ STAV	ČÍSLO PARÉ 3
		OZN. OBJEKTU SO-01
		PROJEKTOVÁ ČÁST D.1.1
		MĚRÍTKO 1:100
		ČÍSLO VÝKRESU 19



LEGENDA ZNAČENÍ

- 1 MŘÍŽ Z TAHOKOVU Z POZINKOVANÉ OCELI DO SKLEPNÍHO OTVORU (VĚTRÁNÍ)
- 2 JÁDROVÁ OMÍTKA + ŠTUKOVÁ OMÍTKA, TMAVĚ ŠEDÝ NÁTĚR
- 3 JÁDROVÁ OMÍTKA + ŠTUKOVÁ OMÍTKA, BÉŽOVO-ŠEDÝ NÁTĚR
- 4 PLASTOVÁ STŘEŠNÍ OKNA, DEKOR DŘEVA
- 5 PLASTOVÁ OKNA S IZOLAČNÍM TROJSKLEM, BARVA DEKOR DŘEVA
- 6 PLASTOVÉ VSTUPNÍ DVEŘE PLNÉ S BOČNÍM DÍLEM A S NADSVĚTLÍKEM S IZOLAČNÍM TROJSKLEM, DEKOR DŘEVA
- 7 KONTAKTNÍ ZATEPLOVACÍ SYSTÉM+ŠTUKOVÁ OMÍTKA, BÉŽOVO-ŠEDÝ NÁTĚR
- 8 KONTAKTNÍ ZATEPLOVACÍ SYSTÉM + ŠTUKOVÁ OMÍTKA, TMAVĚ ŠEDÝ NÁTĚR
- 9 PŘÍSTŘEŠEK - VSTUP NA DVŮR + MÍSTO PRO POPELNICE
- 10 PLASTOVÉ VSTUPNÍ DVEŘE PLNÉ S BOČNÍM DÍLEM A S NADSVĚTLÍKEM S IZOLAČNÍM TROJSKLEM, DEKOR DŘEVA

P. J. MMB/004842/2018
19.2.2018

MAGISTRÁT MĚSTA BRNA
 Odbor územního plánování a rozvoje
 Kounicova 67
 601 67 BRNO
 -003-

POZNÁMKA

JEDNÁ SE O DOKUMENTACI PRO UR-SP, KTERÁ NENAHRADUJE PROVÁDĚCÍ (REALIZAČNÍ) DOKUMENTACI

ZODPOVĚDNÝ PROJEKTANT Ing. arch. Pavel Pekár P.P. Architects s.r.o., Horova 38b, 616 00 Brno, CZ tel., fax : +420 541 210 454 email : pekar@pparchitects.cz		RAZÍTKO, PODPIS 	
STAVEBNÍK	Statutární město Brno Dominikánské náměstí 196/1, 602 00 Brno	DATUM 08/2017 STUPEŇ DUR + DSP ČÍSLO PARÉ 3	
PROJEKTANT	P.P. Architects s.r.o. Horova 38b, 616 00 Brno		
NÁZEV AKCE	Celková rekonstrukce bytového domu Plynářská 263/8		
ZPRACOVATEL ČÁSTI	P.P. Architects s.r.o., Horova 38b, 616 00 Brno	OZN. OBJEKTU	PROJEKTOVÁ ČÁST
VYPRACOVAL	Bc. Josef Šindlár	SO-01	D.1.1
ČÁST	D.1.1 ARCHITEKTONICKO-STAVEBNÍ ČÁST	MĚŘÍTKO	ČÍSLO VÝKRESU
NÁZEV VÝKRESU	POHLED DVORNÍ - NOVÝ STAV	1:100	20